

## FLANSCHADAPTER

Fucoli-Somepal verfügt über eine Vielzahl von Flanschadaptern in verschiedensten Ausführungen:

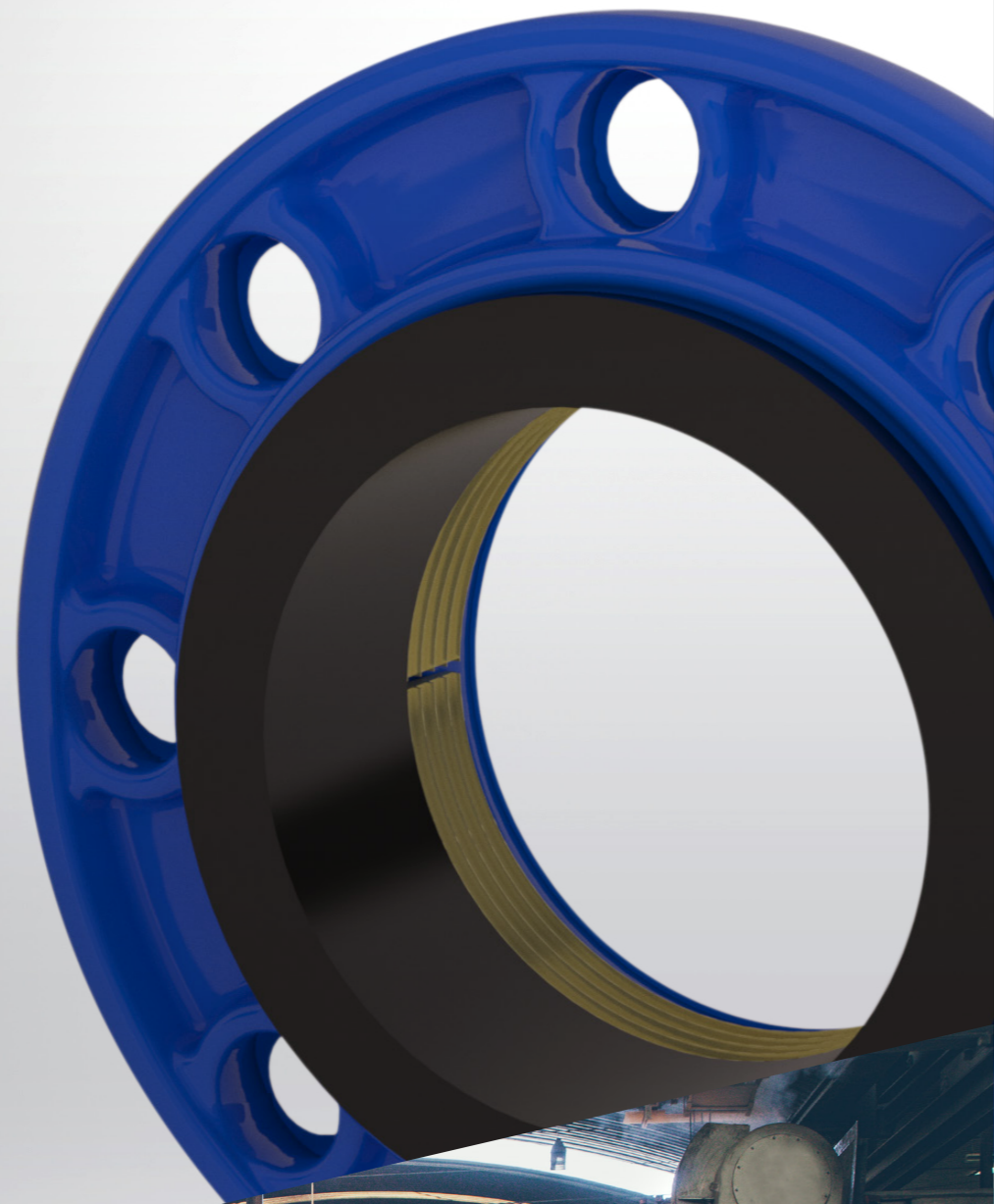
• für PVC-Rohre in den Nennweiten DN 50 bis DN 500 für Druckstufen PN 10 und PN 16;

• für PVC- und PE-Rohre mit Klemmring in den Nennweiten DN 50 bis DN 500 für Druckstufen von PN 10 bis PN 25;

• für Rohre aus Sphäroguss in den Nennweiten DN 50 bis DN 600 für Druckstufen PN 10 und PN 16;

Alle Flanschadapter bestehen aus Sphäroguss EN-GJS-500-7 (GGG-50) und sind mit innovativen Dichtungen aus EPDM-Kautschuk (für Trinkwasserrohre) oder NBR-Kautschuk (für Abwasserrohre) ausgestattet. Das Modell mit Klemmring ist mit einem Klemmring aus Messing zur Fixierung des Rohrs ausgestattet.

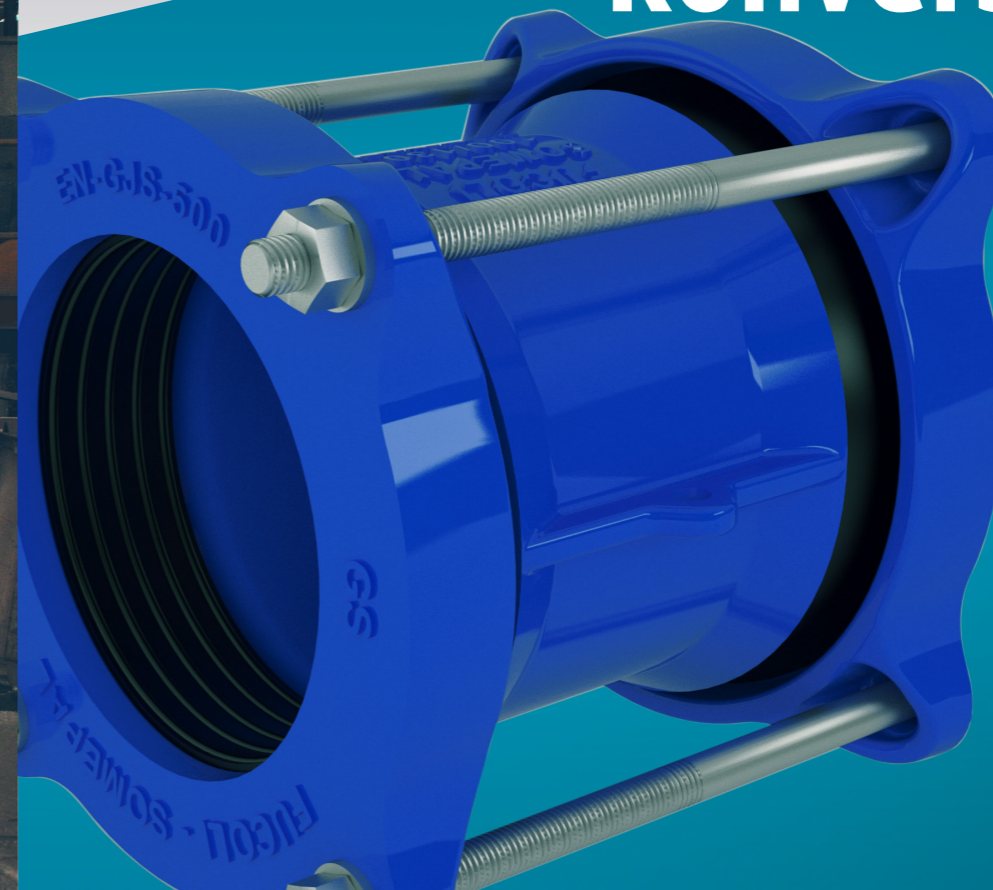
Alle Flanschadapter erlauben einen Ablenkwinkel der Rohre bis zu 3,5°.



**Fucoli Somepal**  
FUNDIÇÃO DE FERRO, S. A.

SEIT  
SINCE 1946

# Rohrverbindungen



## KORROSIONSSCHUTZ

Alle Produkte verfügen über einen exzellenten inneren und äußeren Korrosionsschutz durch Epoxypulverbeschichtung mit einer Mindestschichtstärke von 250 µm.

Fucoli-Somepal beschichtet Produkte robotergesteuert, voll- und halbautomatisch in zwei unterschiedlichen Verfahren: Epoxy-Wirbel-Sinter-Verfahren und elektrostatisches Sprühverfahren.

Die Qualität der Beschichtungen wird nach den Anforderungen von DIN 30677 und GSK (RAL-GZ662) kontrolliert.

## KONTROLLE DES HERSTELLUNGSPROZESSES

In den beiden in Portugal befindlichen Produktionsstätten von Fucoli-Somepal wird der Herstellungsprozess vollständig überwacht, um eine konstant hohe Qualität der Produkte sicherstellen zu können. Alle eingesetzten Rohmaterialien werden sorgfältig und nach strengen Kriterien ausgewählt. Vor der Verarbeitung werden alle Rohmaterialien in unserem Labor analysiert.

Alle Produkte werden unter Anwendung moderner, automatischer Gießprozesse aus Sphäroguss EN-GJS-500-7 (GGG-50) gefertigt.

Die mechanische Bearbeitung der Produkte erfolgt unter Einsatz der neuesten CNC-Fertigungstechnologien.



[www.fucoli-somepal.pt](http://www.fucoli-somepal.pt)

**Fucoli Somepal - FIRMENSITZ**  
Apartado 467 - Coselhas  
3001-906 Coimbra | Portugal

Tel +351 239 490 100  
Fax +351 239 490 199  
E-mail [sede@fucoli-somepal.pt](mailto:sede@fucoli-somepal.pt)

**Fucoli Somepal - ZWEIGSTELLE**  
Apartado 4 - Rua de Aveiro, 50  
3050-903 Pampilhosa | Portugal

Tel +351 239 490 100  
Fax +351 231 949 292  
E-mail [filial@fucoli-somepal.pt](mailto:filial@fucoli-somepal.pt)

PT | EN | DE

[www.fucoli-somepal.pt](http://www.fucoli-somepal.pt)



## ROHVERBINDUNGEN

Fucoli-Somepal produziert eine breite Palette von Rohrkupplungen, Flanschadapter und Anbohrschellen für Wasser-, Abwasser- und Gasrohre.

### MEHRBEREICHsverbindungen

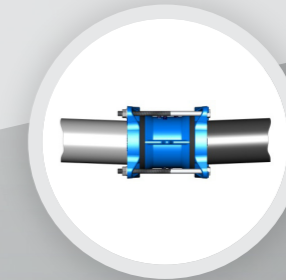
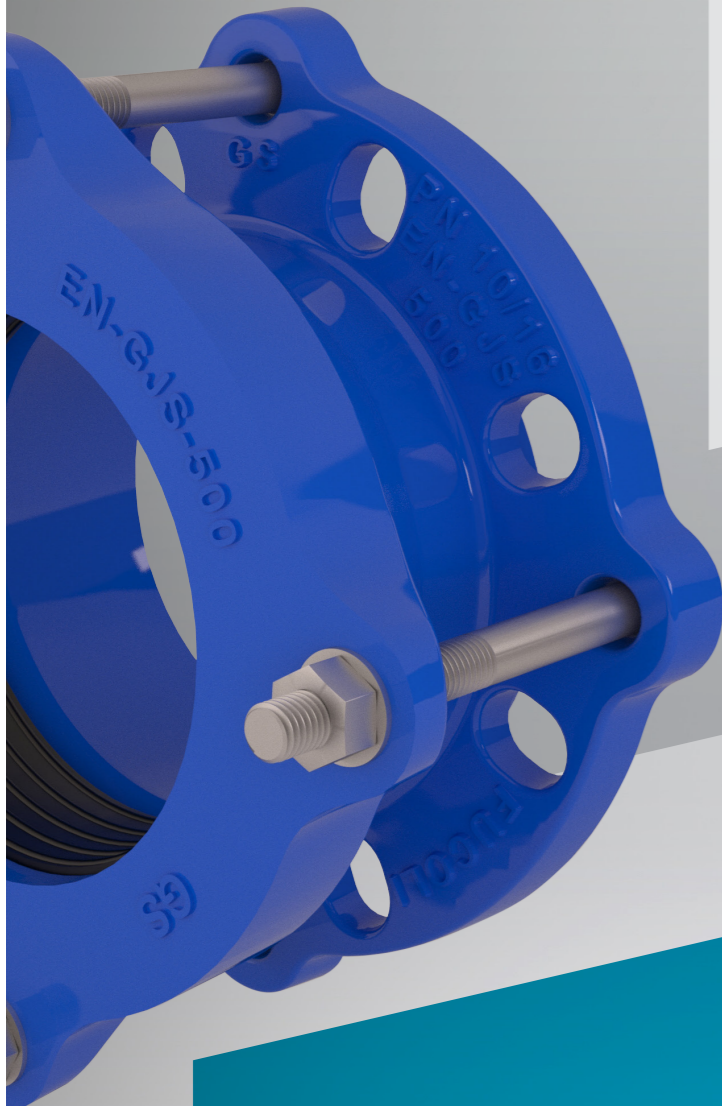
Die von Fucoli-Somepal entwickelten und hergestellten Mehrbereichsverbindungen sind für glatte Rohrenden aus unterschiedlichsten Materialien (Sphäroguss, Stahl, PVC, Gusseisen, GFK und AZ) und mit unterschiedlichen Außendurchmessern geeignet.

Fucoli-Somepal Mehrbereichsverbindungen werden sowohl als Rohrkupplungen als auch als Flanschadapter für Rohre mit Außendurchmessern von 25 mm bis 1.260 mm in den Druckstufen PN 10 und PN 16 gefertigt.

Alle Mehrbereichsverbindungen bestehen aus Sphäroguss EN-GJS-500-7 (GGG-50) und sind mit innovativen Dichtungen aus EPDM-Kautschuk (für Trinkwasserrohre) oder NBR-Kautschuk (für Abwasser- und Gasrohre) ausgestattet.

Die Mehrbereichsverbindungen von Fucoli-Somepal verfügen über einen Außendurchmesserbereich von 30 mm (DN 25 - DN 200), von 35 mm (DN 250 - DN 800) und 41 mm (DN 900 - DN 1200). Diese großzügigen Außendurchmesserbereiche bedeuten eine deutliche Kostenersparnis, da z.B. eine Rohrkupplung zur Verbindung von Rohren aus unterschiedlichen Materialien mit unterschiedlichen Außendurchmessern eingesetzt werden kann.

Fucoli-Somepal Mehrbereichsverbindungen sind sehr leicht einzubauen und werden standardmäßig mit einem langen Körper für höhere Schnitttoleranzen und eine größere Einschubtiefe der Rohre geliefert, um eine dauerhafte Abdichtung gewährleisten zu können. Alle Modelle können einen leichten Ablenkwinkel der Rohre ausgleichen und aufgrund ihrer strukturellen Beschaffenheit eine normale Strömungsbewegung sicherstellen. Mehrbereichskupplungen erlauben einen Ablenkwinkel von bis zu 6°, Mehrbereichsflanschadapter bis zu 3°.



### ANBOHRSCHELLEN SERIE BRAC PRO

Fucoli-Somepal bietet eine Vielzahl von Anbohrschellen der Serie BRAC PRO. Diese Schellen sind zur Montage an PVC- und PE-Rohren bestimmt.

Die Anbohrschellen sind für Rohre in den Nennweiten DN 40 (Außendurchmesser OD 50) bis DN 400 (Außendurchmesser OD 400) für Druckstufen bis PN 25 verfügbar und mit einem BSP-Innengewinde zwischen 3/4" und 3" verfügbar.

Alle Anbohrschellen der Serie BRAC PRO werden aus Sphäroguss EN-GJS-500-7 (GGG-50) gefertigt und haben eine Dichtung aus EPDM-Kautschuk sowie vier Schrauben aus rostfreiem Edelstahl A2, um einen erhöhten Korrosionsschutz und eine verlängerte Lebensdauer gewährleisten zu können.



### HILFSABSPERRUNG SERIE ATC PRO

Die Serie ATC PRO wurde speziell für Anbohrungen unter Druck entwickelt und kann mit jeder Art von Anbohrschellen mit einem Innengewinde von 2" verwendet werden.

Nach dem Anbohren der Rohrleitung unter Druck wird noch vor dem Entfernen des Anbohrgerätes eine Steckscheibe aus rostfreiem Edelstahl in die dafür vorgesehene Absperrkammer aus POM mit Dichtringen aus EPDM-Kautschuk eingesteckt. Danach kann das Anbohrgerät entfernt und der Hausanschluss fertig gestellt werden. Sobald die neue Rohrverzweigung mithilfe der Hilfsabsperrung ATC-PRO fertiggestellt ist, kann die Steckscheibe entnommen werden und Wasser in die neue Rohrverzweigung fließen.



### UNIVERSAL-ANBOHRSCHELLEN MIT FLANSCHABGANG

Die von Fucoli-Somepal entwickelten und hergestellten Universal-Anbohrschellen mit Flanschabgang können an Rohren mit unterschiedlichem Außendurchmesser angebracht werden.

Die Rohrschellen besitzen eine Toleranz von 15 mm auf den Außendurchmesser der Rohre, was eine deutliche Kostenersparnis bedeutet, da eine Universal-Anbohrschelle für Rohre mit unterschiedlichen Außendurchmessern und aus unterschiedlichen Materialien, wie Sphäroguss, Stahl, PVC, Gusseisen, GFK und AZ geeignet ist.

Alle Universal-Anbohrschellen mit Flanschabgang werden aus Sphäroguss EN-GJS-500-7 (GGG-50) gefertigt und haben eine Dichtung aus EPDM-Kautschuk sowie vier Schrauben aus rostfreiem Edelstahl A2, um einen erhöhten Korrosionsschutz und eine verlängerte Lebensdauer gewährleisten zu können.

Die Dichtung umschließt das gesamte Rohr und ist für eine leichtere Montage an den Innenkörper der Schelle geklebt. Die innovative Dichtung ist so geformt, dass stets eine äußerst effiziente Abdichtung gewährleistet ist, ganz egal aus welchem Material das Rohr besteht.

Dank der soliden Konstruktion, des langen Körpers und der Befestigung mittels vier Schrauben besitzen diese Anbohrschellen eine sehr hohe Stabilität und ausgezeichnete Haftung am Rohr.

rohverbindungen